

PROCEDURA PER L'ASSEVERAZIONE DELLE IMPRESE EDILI

Verona 18 dicembre 2017

articolo 51 comma 3-bis

- **organismi paritetici**
- richiesta delle **imprese**
- asseverazione della **adozione** e della efficace **attuazione** dei modelli di organizzazione e gestione della sicurezza
- **organi di vigilanza** possono tener conto ai fini della programmazione delle proprie attività

articolo 30

- modello di organizzazione e di gestione deve essere **adottato** ed **efficacemente attuato**
- **sistema aziendale** di gestione della sicurezza
- modelli UNI-INAIL o BS OHSAS 18001 o altri (semplificati > decreto 13 feb. 2014)
- efficacia esimente della responsabilità amministrativa d.lgs. **231/2001**

CNCPT

- **coordinamento ed indirizzo di 102 CPT italiani**

CPT

- **CPT: organismo paritetico per supporto e consulenza a imprese e lavoratori sulla sicurezza in edilizia:**
 - **consulenza tecnica e assistenza nei cantieri edili**
 - **attività previste dal d.lgs. n. 81/08**
 - **formazione ed informazione**

ASSEVERAZIONE

modalità uniformi nel nostro sistema

- ruolo di particolare importanza attribuito agli Organismi Paritetici
- processo **unico** sull'intero territorio nazionale
- collaborazione **UNI-CNCPT** > prassi di riferimento

Le Prassi di Riferimento UNI

- prescrizioni tecniche **volontarie**
- processo di condivisione degli autori
- pubblicazione sul mercato
- verifica periodica
- entro **5 anni** trasformazione in norme

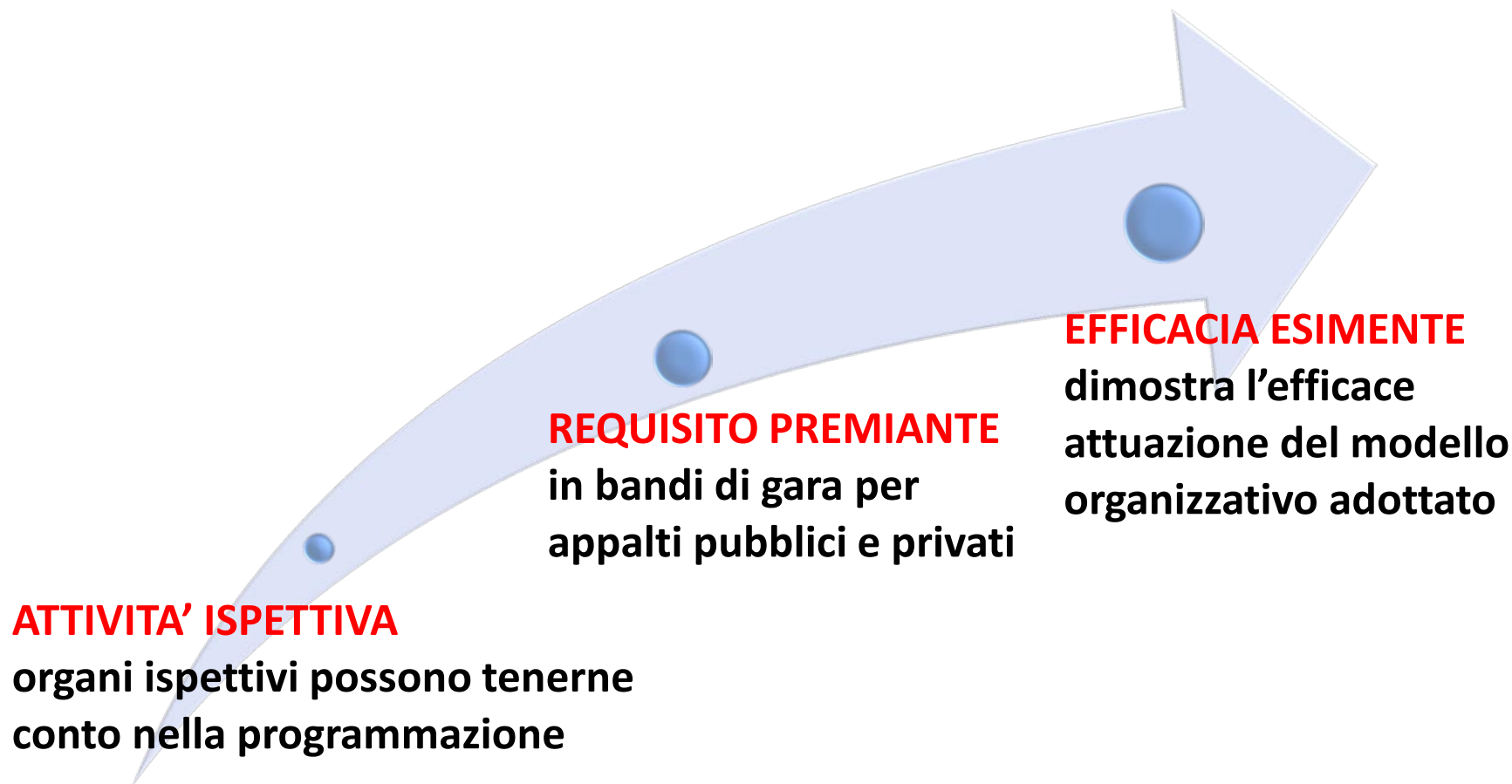
UNI/PdR 02:2013

del 19 febbraio 2013

- ❑ Descrizione **processo di erogazione** del servizio di asseverazione da parte del CPT

- ❑ Identificazione di:
 - fasi di verifica
 - modalità operative
 - figure incaricate
 - competenze

ASSEVERAZIONE: perché interessa alle imprese



IL PROCESSO DI ASSEVERAZIONE

- 1) FASE DI **ISTRUTTORIA**

- 2) FASE DI **VERIFICA**
 - pre verifica
 - verifica documentale
 - verifica tecnica
 - rapporto Gruppo di Verifica

- 3) FASE **VALUTATIVA**

Fase 1: ISTRUTTORIA

- **richiesta** di asseverazione da parte dell'impresa edile

- **verifica CPT di riferimento:**
 - iscrizione Cassa edile
 - DURC regolare
 - disponibilità datore di lavoro/personale incaricato
 - elevata motivazione

Fase 2: PRE VERIFICA - obblighi documentali

- documentazione **modello organizzativo e di gestione**
- documentazione **sicurezza**
- applicazione **normativa**
- informazioni sui **processi operativi**

Fase 2: VERIFICA - documentale

- presso **sede dell'impresa**
- verifica **congruità** documentazione MOG con effettive attività svolta dall'impresa
- audit interni
- riesame modello

Fase 2: VERIFICA - tecnica

- presso **cantieri** e altri **luoghi di lavoro** dell'impresa
- stabilire grado di **reale adozione** e **attuazione** del MOG
- raccogliere **dati ed informazioni** su processi ed attività descritti nel MOG
- verifica documenti non presenti presso sede impresa

I SOGGETTI

- **Commissione paritetica tecnicamente competente:**
 - **Presidente – Vice Presidente – Direttore CPT**
 - **Esperto modelli di organizzazione e gestione sicurezza**

- **Gruppo di Verifica:**
 - a) **competenze tecnico giuridiche**
 - b) **competenze organizzativo-gestionali**
 - c) **competenze tecniche**

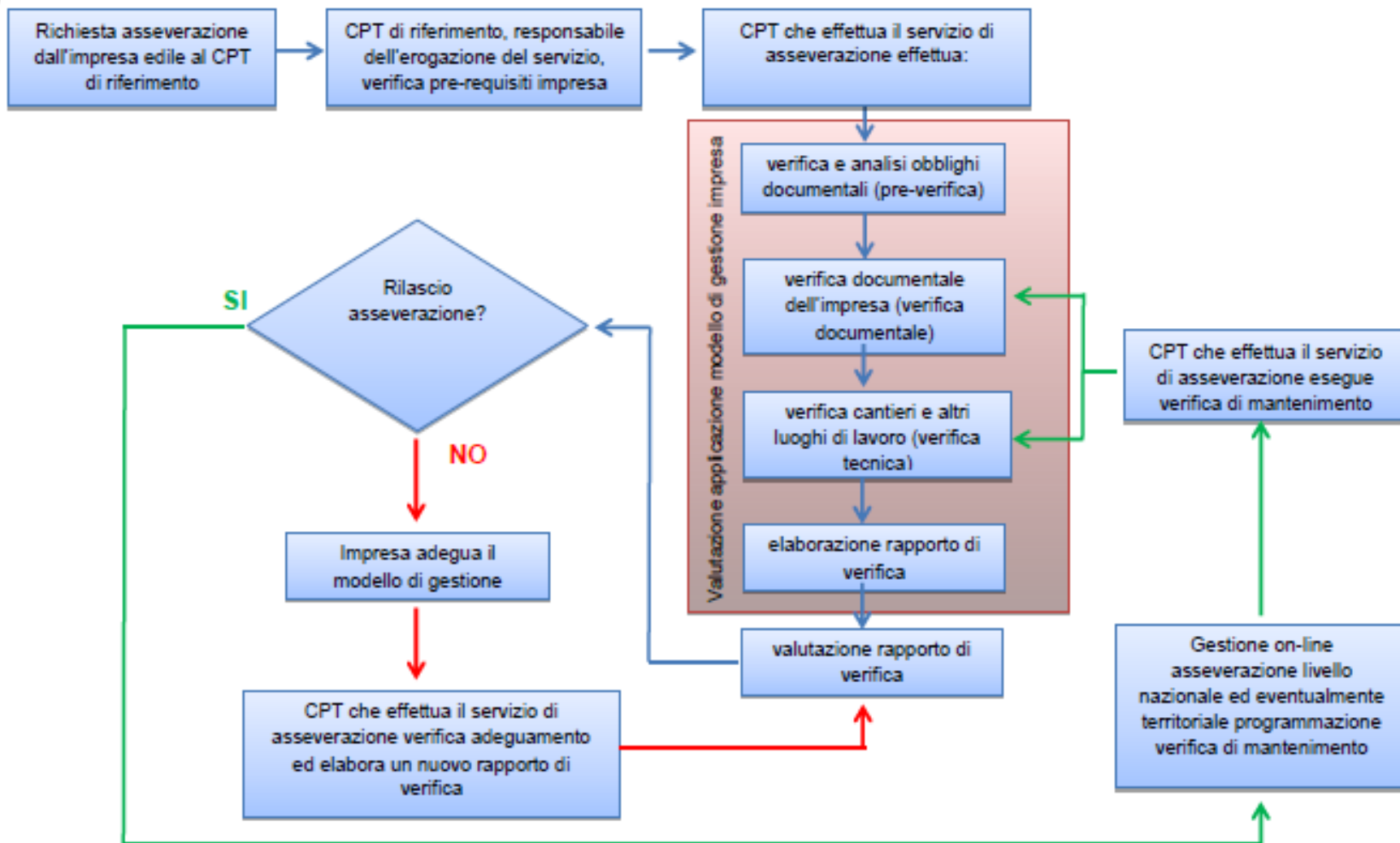
Fase 3: VALUTAZIONE

Commissione valuta rapporto finale:

- A. Assenza non conformità  **rilascio asseverazione**
- B. Presenza non conformità  **non rilascio certificato**
- **indicazione tempi** all'impresa per trattare i rilievi
 - **nuova verifica**

Certificato asseverazione

- Rilascio effettivo da CNCPT
- Validità **triennale** con previsione **2 mantenimenti annuali**
- Pubblicazione su **sito WEB** gestito da CNCPT
- Pubblicazione su sezione riservata **sito Ministero Lavoro**
- Sostegno **INAIL Nazionale**



53 IMPRESE ASSEVERATE al 30.11.2017

VENETO	21
UMBRIA	8
LOMBARDIA	6
PUGLIA	5
TOSCANA	3
PIEMONTE	3
ABRUZZO	3
SICILIA	3
MARCHE	1

QUALE FUTURO PER L'ASSEVERAZIONE?

- 1) 23.09.2016 pubblicata UNI/PdR 22.2016
Aziende dei Servizi ambientali

- 2) 18.09.2017 UNI – Ufficio sviluppo progetti e
innovazione – proposta di:
**trasformazione UNI/PdR 02.2013 in
norma UNI**

QUALE FUTURO PER L'ASSEVERAZIONE?

- 3) 01.12.2017 UNI (progetto in approvazione)
proposta **Regolamento tecnico** per
standardizzazione asseverazione
per tutti i comparti lavorativi

GRAZIE!

www.cncpt.it

www.esevcpt.it